

Danaé Clozza
EDHEA 2018-2020



Ce portfolio présente 4 travaux
autour des notions d'espace,
mélangeant l'analogique et le
numérique, le réel et le virtuel,
en tentant d'explorer des possi-
bilités de créer un/des espaces
sans pouvoir y accéder.

légendes

1

DANS L'ESPACE NUMÉRIQUE *proposition de monde flottant n°9*

2020

composition numérique, céramiques

échelle réelle* de chaque céramique : entre 2×2 cm et 15×15 cm

2

DANS L'ESPACE RÉEL POUR DE FAUX *sans titre*

2019

dessins, scans, transformations numériques, impressions

échelle réelle* des impressions : de 18×25 cm à 38×46 cm

3

DEHORS NULLEPART *sans titre*

2019

scans, déformations numériques, impressions

chaque impression mesure 28×38 cm

4

PARTOUT *et ils finissent toujours par*

2017

vidéo, loop

* j'insiste sur le terme «réel» car ici il s'agit de montages où les échelles ont justement été modifiées

1 : DANS L'ESPACE NUMÉRIQUE

installation dans un espace virtuel

capture

flottant·e

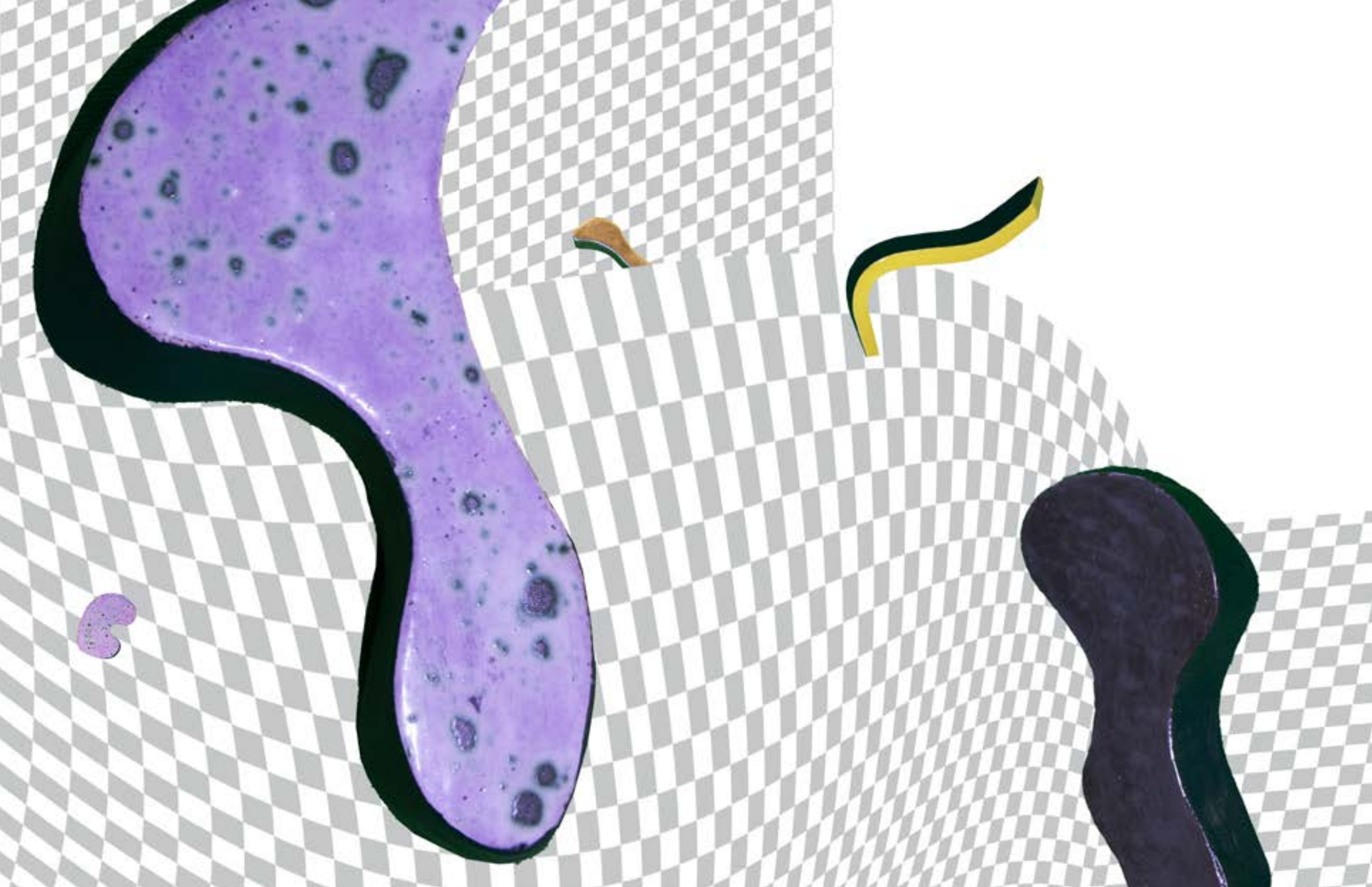
insaisissable

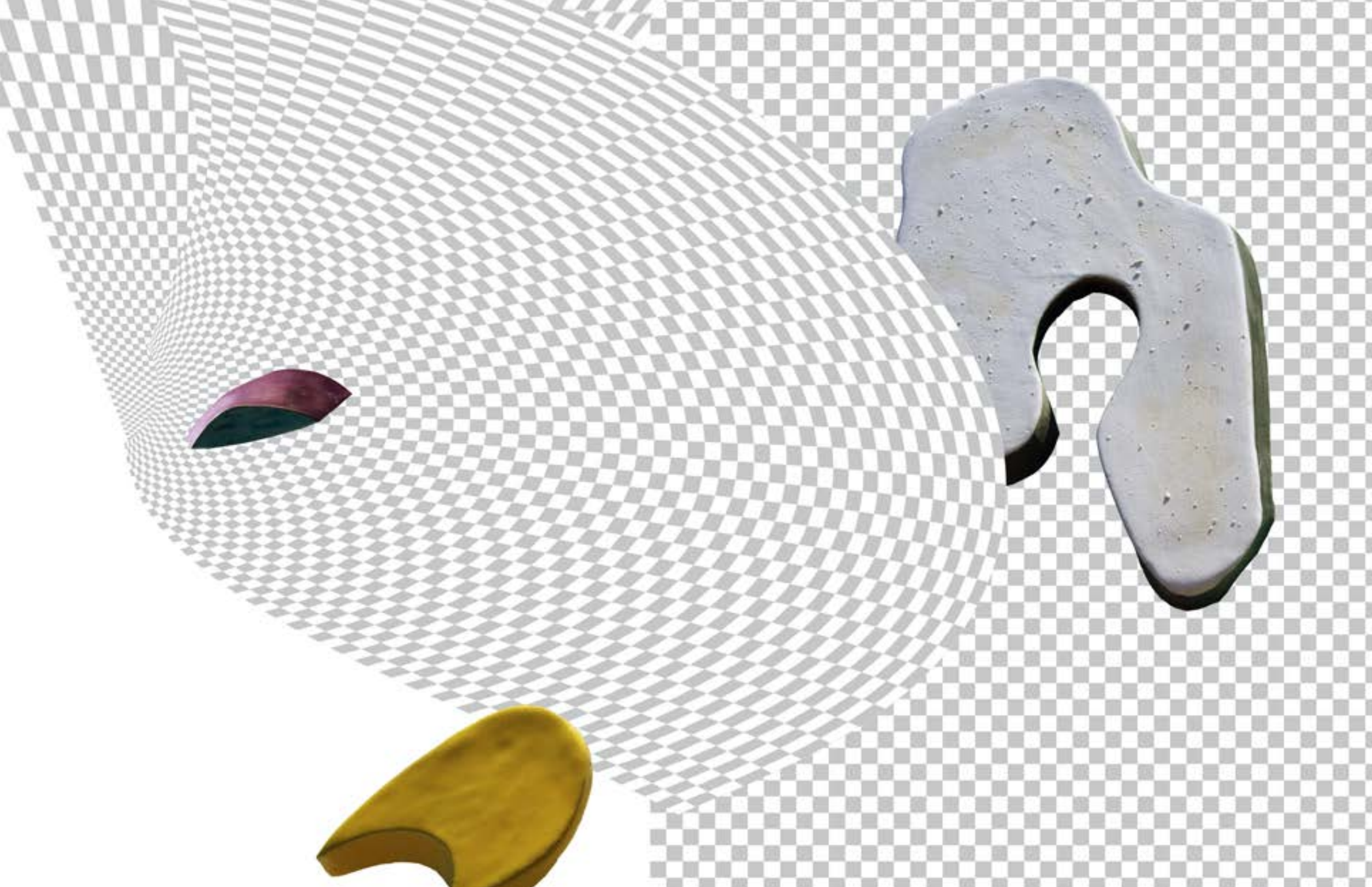
céramiques : occupations abstraites

en attente de

sans gravité

anti-statisme







2 : DANS L'ESPACE RÉEL POUR DE FAUX

série de dessins numériques

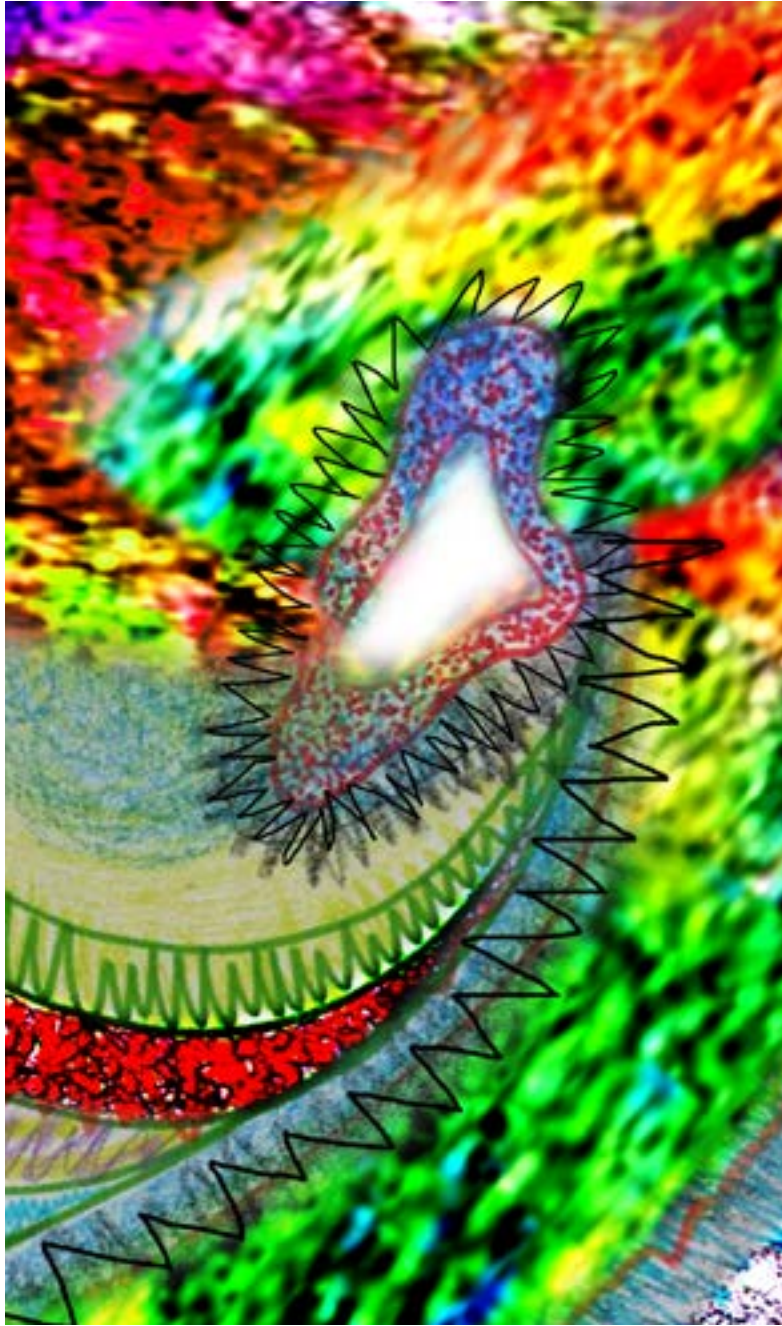
d'après dessins manuels et scans,

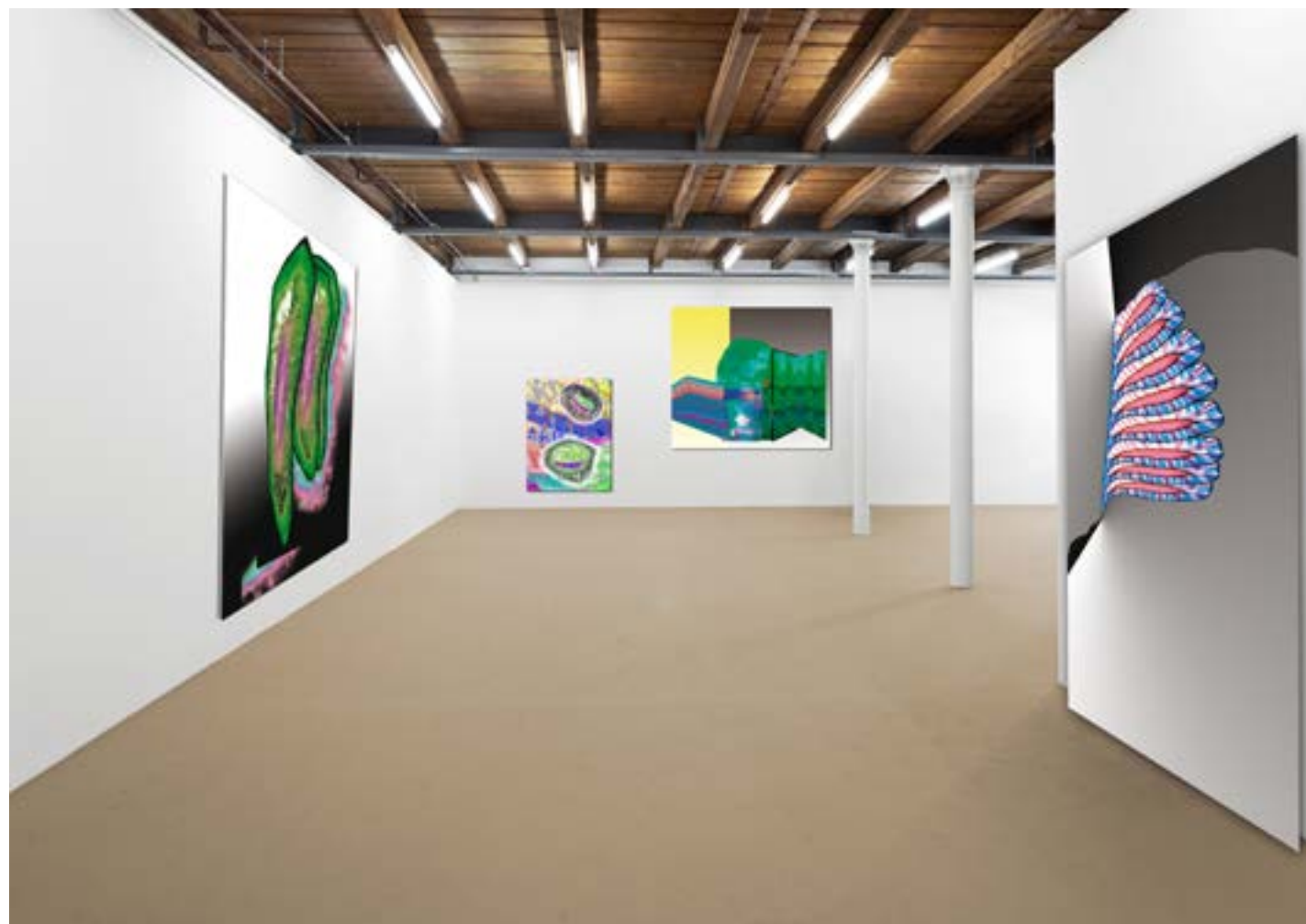
recherche de textures

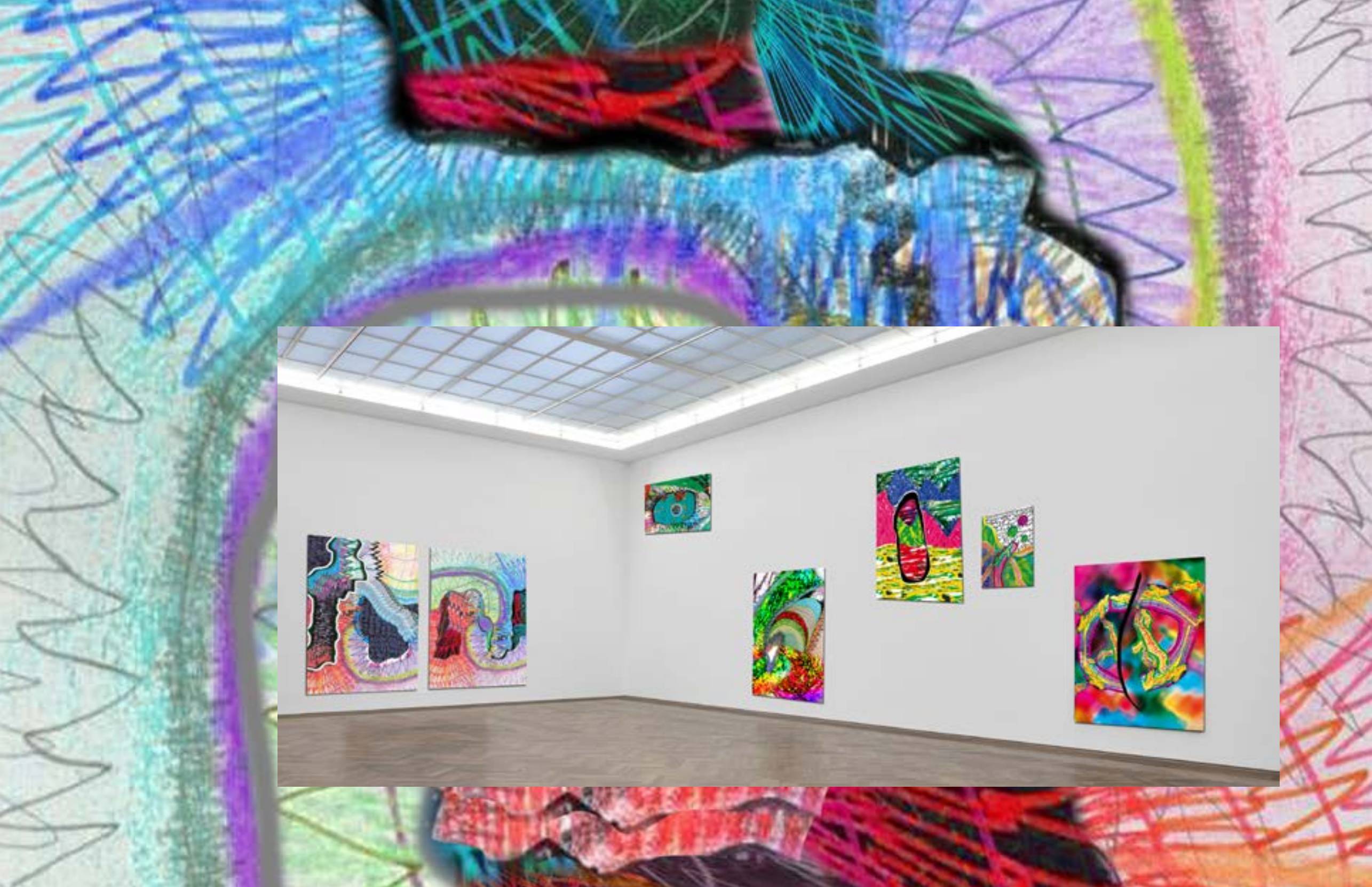
par agrandissements et collages,

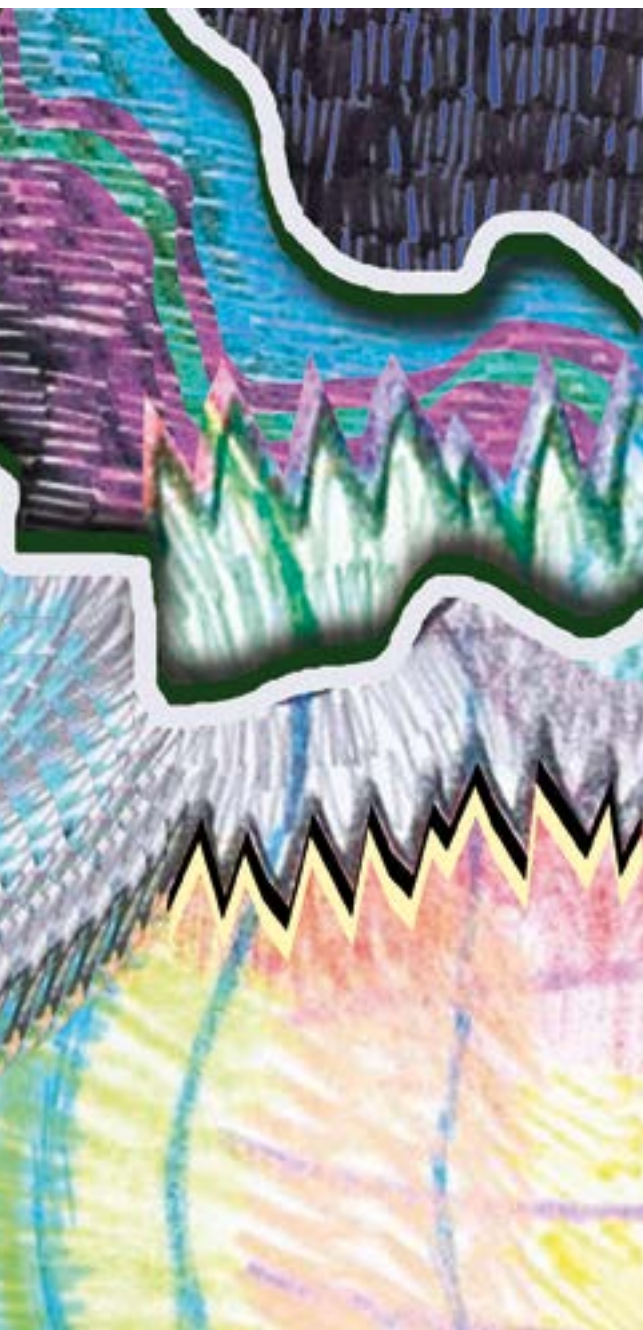
perspectives

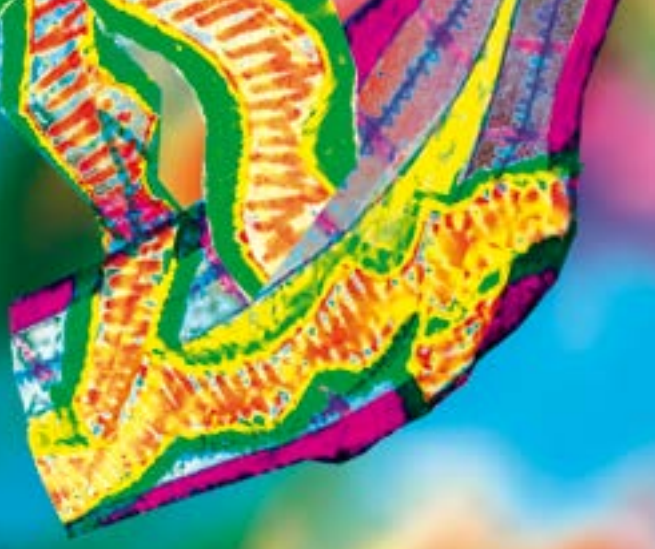
couleurs







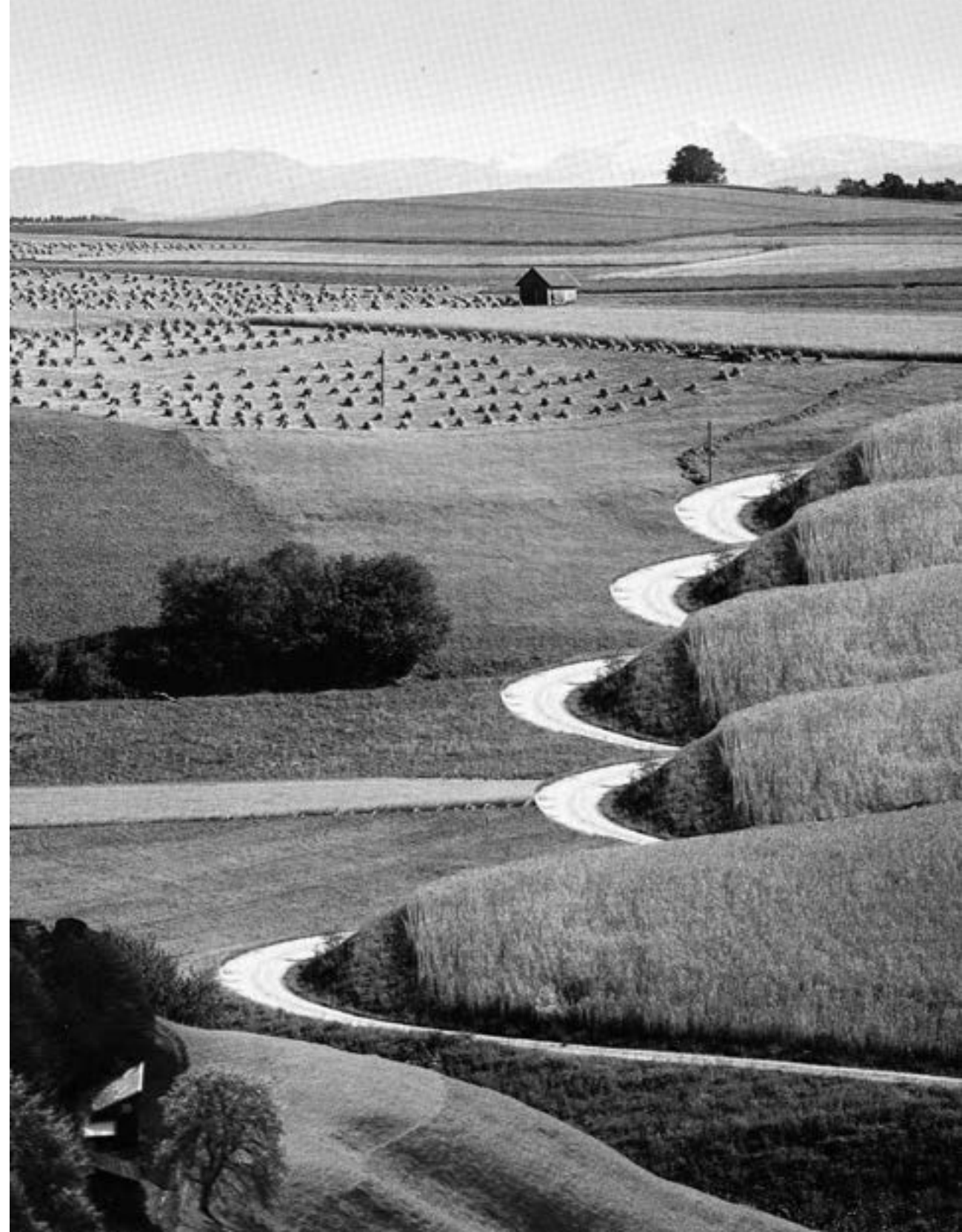




3 : DEHORS NULLEPART

impressions noir/blanc
d'après images scannées
et montages,
déformations de paysage,
environnements
flottants
et
désordonnés









4 : PARTOUT

et ils finissent toujours par

vidéo

escalators

découpage

assemblage

tableau perpétuel

cycle



